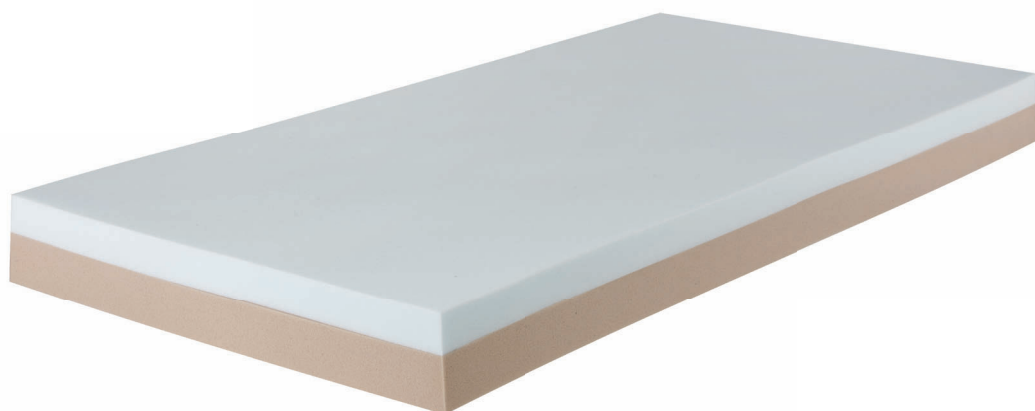


# GAMA DE ESPUMA VISCOELÁSTICA **ALOVA**® Monobloc **100, DUO, XL, XXL, PEDIA y CONFORT**



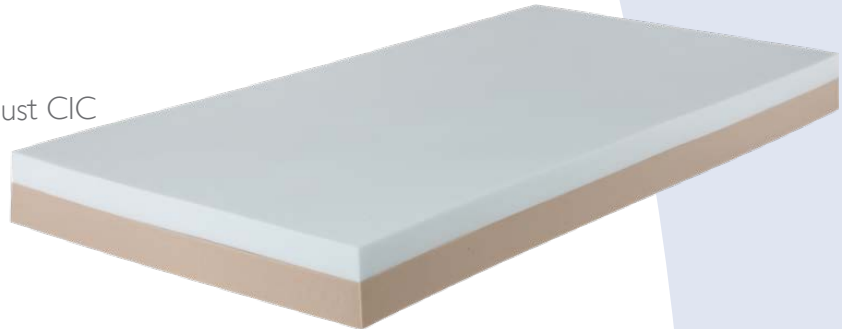
ALOVA®, MONOBLOC, ESPUMA MOLDEADA, MÚLTIPLES TAMAÑOS

- **Funcionalidad:** ayuda a la prevención de escaras en personas con riesgo medio a elevado, levantadas durante el día y tumbadas más de 15 horas al día.
- **Ayuda al tratamiento de escaras de nivel I y 2.**
- **Gama:**
  - Colchón Alova 100
  - Colchón Alova DUO
  - Colchón Alova XL.
  - Colchón Alova XXL
  - Colchón Alova Pedia
  - Almohadas Alova Confort



## COLCHÓN 100

- **Colchón monobloc** compuesto por:
  - Capa superior de espuma viscoelástica moldeada de 6 cm. Densidad 80 kg / m<sup>3</sup>
  - Base de espuma High Resilient (HR) de 8 cm. Densidad ≥ 34 Kg / m<sup>3</sup>
- **Peso del paciente:** 30 a 150 Kg
- **Peso del colchón:** 15 Kg
- **Funda disponible:** Promust CIC

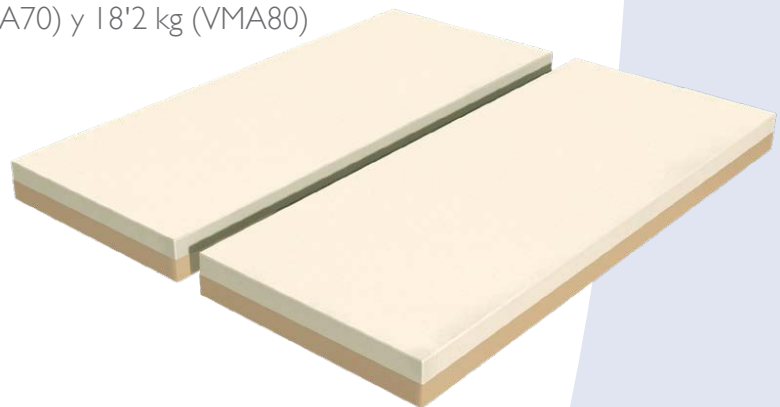


DESCRIPTION	REFERENCIAS DEL EMPAQUETADO		DIMENSIONES	NORMAS PROTECCIÓN FUEGO
	CARTÓN	PALLET BOX		
<b>ALOVA® 100</b> <b>FundaPromust</b> <b>CIC</b>	VMA100-CIC	VMA100-CIC-BOX	195 x 97x 14 cm	EN 597-1 y 2 GPEM D1-90 clase C

3 años de garantía.  
En colectividades la garantía de la funda es de 1 año.

## COLCHÓN DUO

- **Colchonesmonobloc** compuestos por:
  - Espuma viscoelástica de 7 cm, 80 kg/m<sup>3</sup> y dureza de 2'2 kPa
  - Base de espuma HR de 7 cm, 34 kg/m<sup>3</sup> y dureza de 1'8 kPa
- **Pesodel colchón:** 16'8 kg (VMA70) y 18'2 kg (VMA80)
- **Funda** PROMUST PU HD



DESCRIPCIÓN	REFERENCIA	DIMENSIONES	PESO MÁXIMO PACIENTE	NORMAS PROTECCIÓN FUEGO
<b>ALOVA DUO de 70 cm para cama medicalizada de 140 cm doblesomier.Funda integral en Promust PU HD*</b>	VMA70	196 x 70 x 14 cm	30 a 135 kg	EN 597-1 y 2 GPEM D1 90 clase D
<b>ALOVA DUO de 80 cm para cama medicalizada de 160 cm doblesomier.Funda integral en PromustPU HD*</b>	VMA80	196 x 80 x 14 cm		

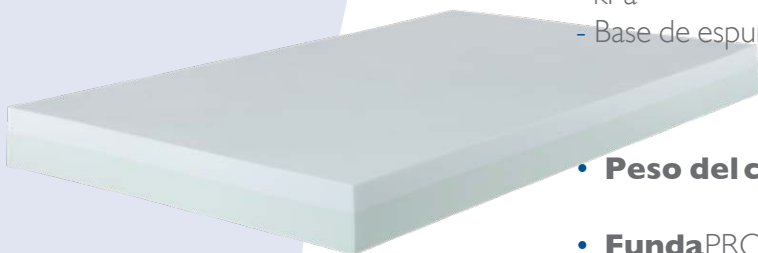
Mantenimiento  
Promust PU (HD)



3 años de garantía.  
En colectividades la garantía de la funda es de 1 año.

## COLCHÓN XL

- **Colchón monobloc** compuesto por:
  - Espuma viscoelástica de 7 cm, densidad 80 kg/m<sup>3</sup> y dureza de 1'7 kPa
  - Base de espuma HR de 10 cm, densidad 28 kg/m<sup>3</sup> y dureza de 3'6 kPa



- **Peso del colchón:** 24 kg (VMAI17XL) y 28 kg (VMAI37XL)
- **Funda** PROMUST PU

DESCRIPCIÓN	REFERENCIA	DIMENSIONES	PESO MÁXIMO PACIENTE	NORMAS PROTECCIÓN FUEGO
<b>ALOVA XL 120 cm Funda integral en PromustPU HD*</b>	VMAI17XL	195 x 117 x 17 cm	30 a 150 kg	EN 597-1 y 2 GPEMDI 90 clase D
<b>ALOVA XL 140 cm Funda integral en PromustPU HD*</b>	VMAI37XL	195 x 137 x 17 cm		

Mantenimiento Promust PU (HD)      

3 años de garantía.  
En colectividades la garantía de la funda es de 1 año.

## COLCHÓN XXL

- **Colchón monobloc** compuesto por:
  - Espuma viscoelástica de 7 cm, densidad 80 kg/m<sup>3</sup> y dureza de 1'7 kPa
  - Base de espuma HR de 10 cm, densidad 42 kg/m<sup>3</sup> y dureza de 4'5 kPa

- **Peso del colchón:** 29'5 kg (VMAI20BAR) y 38'9 kg (VMAI40BAR)

- **Funda** PROMUST PU HD



En la prescripción médica debe indicar el peso del usuario.

DESCRIPCIÓN	REFERENCIA	DIMENSIONES	PESO MÁXIMO PACIENTE	NORMAS PROTECCIÓN FUEGO
<b>ALOVA XXL 120 cm. Funda integral en PromustPU HD*</b>	VMAI20BAR	195 x 117 x 17 cm	135 a 270 kg	EN 597-1 y 2 GPEMDI 90 clase D
<b>ALOVA XXL 140 cm. Funda integral en PromustPU HD*</b>	VMAI40BAR	195 x 137 x 17 cm		

Mantenimiento Promust PU (HD)      

3 años de garantía.  
En colectividades la garantía de la funda es de 1 año.

WinnCare Spain. Ctra. Masía del Juez, 37b – 46909 Torrente (Valencia) – España  
Tel : +34 9 61 56 55 21 – Fax : +34 9 61 56 03 83 – E-mail : ventas@winnCare.es

[www.winnCare.es](http://www.winnCare.es)



Con el propósito de mejora permanente de sus productos, el GRUPO WINNCARE se reserva el derecho de modificar sin previo aviso las características técnicas - fotografías no contractuales.

## COLCHÓN PEDIA CONFORT

- **Colchón monobloc** compuesto por:
  - Capa superior viscoelástica moldeada con densidad de 80 Kg/m<sup>3</sup> y firmeza de 1'8 kPa
  - Base de espuma de alta resiliencia (HR): densidad: 28 Kg/m<sup>3</sup> y firmeza de 3'6 kPa
- **Peso del paciente:** 15 a 60 kg (VMA/PEDIA/S), 20 a 90 kg (VMA/PEDIA/M)
- **Peso del colchón:** 12 Kg
- **Funda:** Promust CIC



DESCRIPCIÓN	REFERENCIA	DIMENSIONES	NORMATIVA AL FUEGO
<b>ALOVA™ PARA NIÑOS DE 3 A 5 AÑOS</b>	VMA/PEDIA/S	160 x 80 x 14	EN 597-1 and 2 GPEM D I 90 Classe D
<b>ALOVA™ PARA NIÑOS DE 6 A 12 AÑOS</b>	VMA/PEDIA/M		

Instrucciones de limpieza: funda Promust CIC



En colectividades la garantía de la funda es de 1 año. **3 años de garantía.**

## ALMOHADAS ALOVA CONFORT

- Almohadas de espuma viscoelástica de 80 kg/m<sup>3</sup> de densidad.
- Fundas amovibles (80% algodón y 20% poliéster)



Alova cervical anatómica.  
Ref: VCERVA 5535



Alova apoyo lumbar  
Ref: VCALELOMB



Alova apoyo cervical media luna  
Ref: VDLUNE



Alova cervical  
Ref: VCERV-5035/5042/6038  
Ref: VTRAVEL-5035



Alova clásica  
Ref: VSTAND 6040

REFERENCIA	DIMENSIONES (CM)
VCERVA-5535	55x35x8/12
VSTAND-6040	60x40x13
VDLUNE	28x24x10
VCALELOMB	36x32x10
VCERV-5035	50x35x7/10
VCERV-5042	50x42x10/12
VCERV-6038	60x38x11/13
VTRAVEL-5035	50x35x7/10

**3 años de garantía.**  
1 año para la funda.

**WinnCare Spain. Ctra. Masía del Juez, 37b – 46909 Torrente (Valencia) – España**

Tel : +34 9 61 56 55 21 – Fax : +34 9 61 56 03 83 – E-mail : ventas@winnCare.es

[www.winnCare.es](http://www.winnCare.es)



Con el propósito de mejora permanente de sus productos, el GRUPO WINNCARE se reserva el derecho de modificar sin previo aviso las características técnicas - fotografías no contractuales.