

SOLUTION WINNCARE

GUIDE AU CHOIX DES MATELAS

RISQUE D'ESCARRE
NUL FAIBLE À MOYEN¹

Alitement²
≤ **15** heures/ jour

- Patient qui se mobilise seul avec difficulté
- Sans trouble neurologique important
- Sans artériopathie
- Etat général bon à moyen²

MATELAS STATIQUE

PAS D'ESCARRE

MOUSSE HAUTE RÉSILIENCE

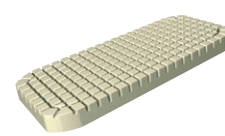
30 ≤ 120 kg

MORFÉA®



40 ≤ 120 kg

APLOT®



30 ≤ 120 kg

EPSUS®



RISQUE D'ESCARRE
MOYEN À ÉLEVÉ¹

Alitement²
> **15** heures/ jour

PATIENT LEVÉ DANS LA JOURNÉE²
(Fréquence des changements de position⁵)

[≥ 6 fois par jour]
MATELAS STATIQUE

ANTÉCÉDENT D'ESCARRE³

MOUSSE VISCOÉLASTIQUE

20 ≤ 180 kg

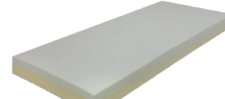
ALOVA®

Viscoélastique³



30 ≤ 180 kg

VISKOVA®



135 ≤ 270 kg

ALOVA® XXL



30 ≤ 120 kg

STRAT'AIR®



[< 3 fois par jour]
(SUR) MATELAS À AIR MOTORISÉ

1 ESCARRE EN zone d'appui

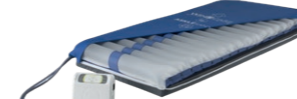
STADE 1 à 2*

STADE 1 à 4*

AUTOMATIQUE

30 ≤ 150 kg

axtair one® plus



30 ≤ 165 kg

axtair automorpho® plus



RISQUE D'ESCARRE
ÉLEVÉ¹

Alitement²
≤ **24** heures/ 24
et

Patient en mauvais état général, et/ou ayant une artériopathie, et/ou un trouble neurologique sévère récent²

[< 3 fois par jour]
MATELAS À AIR MOTORISÉ

PLUSIEURS ESCARRES
Stade 1 à 2 EN zone d'appui
SANS DATP - si alitement 24h/24 : AT15

PLUSIEURS ESCARRES
Stade 1 à 4 EN zone d'appui
SANS DATP - si alitement 24h/24 : AT15

MAUVAIS ÉTAT GÉNÉRAL

AUTOMATIQUE

30 ≤ 165 kg



axtair automorpho® **oensor**®

30 ≤ 180 kg



30 ≤ 200 kg



100 ≤ 270 kg

axtair XXL®



1 : selon échelle validée et jugement clinique

2 : selon avis de la CNEDIMTS du 22/12/2009

3 : VMA62 poids ≤ 120 kg; VMA63 poids ≤ 150 kg; VMA64 poids ≤ 180 kg

4 : différentes versions du matelas ALOVA sont disponibles: avec bordures stabilisatrices, en taille XL, DUO et pédiatrique

5 : Recommandations EPUAP-NPIAP-PPPIA, 2019